



ej

### DISPOSITIVO DI CHIUSURA

## TI4S120060.1AV 4L EN124 D400 KM CHIUSINO STRADALE

Classe D400  
EN124 : 1994

Ghisa  
EN GJS 500-7  
ISO 1083 / EN1563

#### CARATTERISTICHE :

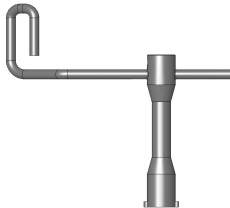
- **Materiale:**  
Ghisa EN GJS 500-7  
ISO 1083 / EN1563
- **Forza di controllo :**  
400 kN secondo EN 124. Luogo di installazione Gruppo 4 - Carreggiate di strade (comprese le vie pedonali), banchine transitabili e aree di sosta per tutti i tipi di veicoli stradali (e gruppi inferiori)
- **Rivestimento :**  
Pittura nera idrosolubile.
- **Certificazione Prodotto :**  
Kitemark

#### PARTICOLARITÀ :

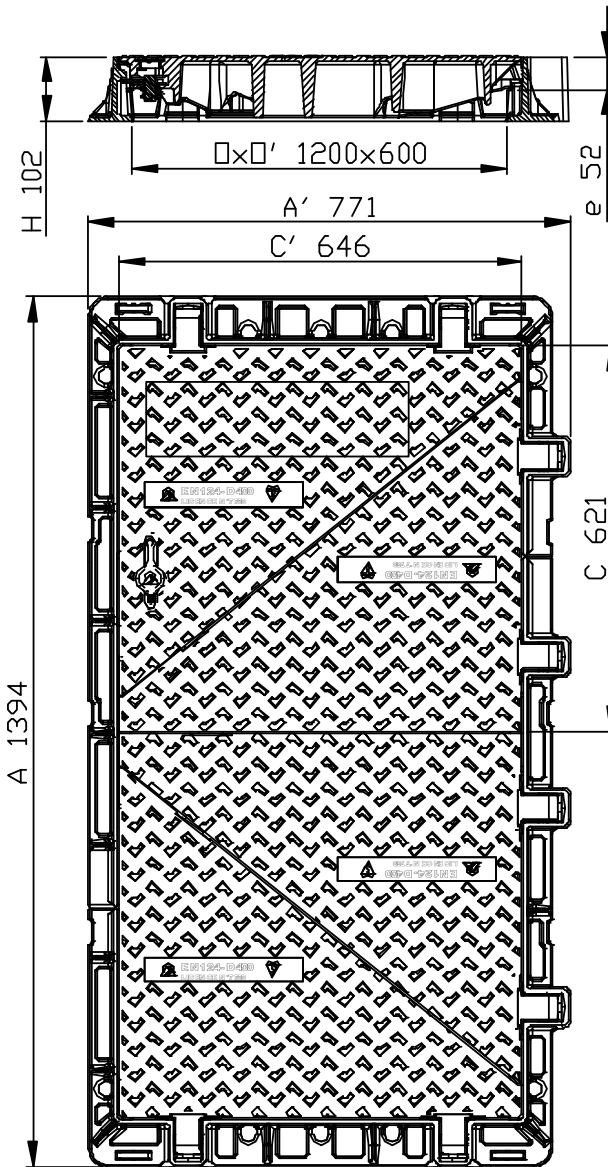
- **Massa(e) :**  
Di ogni 1/2 coperchio : 25 kg.  
Totale del dispositivo : 154 kg.
- **Superfici di contatto che assicurano stabilità ed assenza di rumore:**  
Appoggio tripode.
- **Pressione di appoggio del telaio :**  
 $p \leq 7.5 \text{ N/mm}^2$ .
- **Aspetto superficiale :**  
Coperchio a rilievi anti-sdrucchiolo di tipo "4L" omologato.
- **Bloccaggio coperchio (o griglia)/telaio:**  
Assicurata dal sistema di bloccaggio.
- Tipo telaio :**  
 Rettangolare monoblocco per fusione.
- Tipo coperchio :**  
Coperchio bloccato nel proprio telaio per mezzo di un chiavistello ad 1/4 di giro con chiave codificata.
- **Articolazione:**  
Nuova articolazione "ERGO"  
Bloccaggio antiritorno; previene la chiusura accidentale.  
Angolo d'apertura  $\approx 120^\circ$ .

#### MANOVRA :

La chiave del sistema di bloccaggio si usa anche per la manovra, dopo aver sbloccato il coperchio.



Il coperchio è estraibile quando è in posizione aperto a  $120^\circ$ .



- Pesì (kg), dimensioni (mm), disegni, forniti a titolo indicativo.
- Il produttore si riserva ogni modifica senza preavviso
- Diffusione non controllata.

**CONFIDENZIALE**  
Proprietà della EJ EMEA  
Non può essere utilizzato da terzi senza autorizzazione

**EJ**  
ZI De Marivaux | Saint-Crépin Ibouvillers |  
BP50409 | 60544 Méru Cedex | France  
Système Qualité ISO 9001 - ISO 14001 - OHSAS 18001  
ejco.com

N° Scheda :  
FT\_001073  
Data rev. : 02.04.2012  
Edita il: 10.05.2012