



DISPOSITIVO DI CHIUSURA

Classe D400
EN124 : 1994

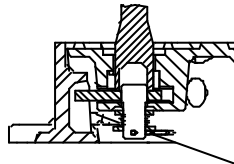
TI4S045045 DECOR NF

CHIUSINO STRADALE

Ghisa
EN GJS 500-7
ISO 1083 / EN1563

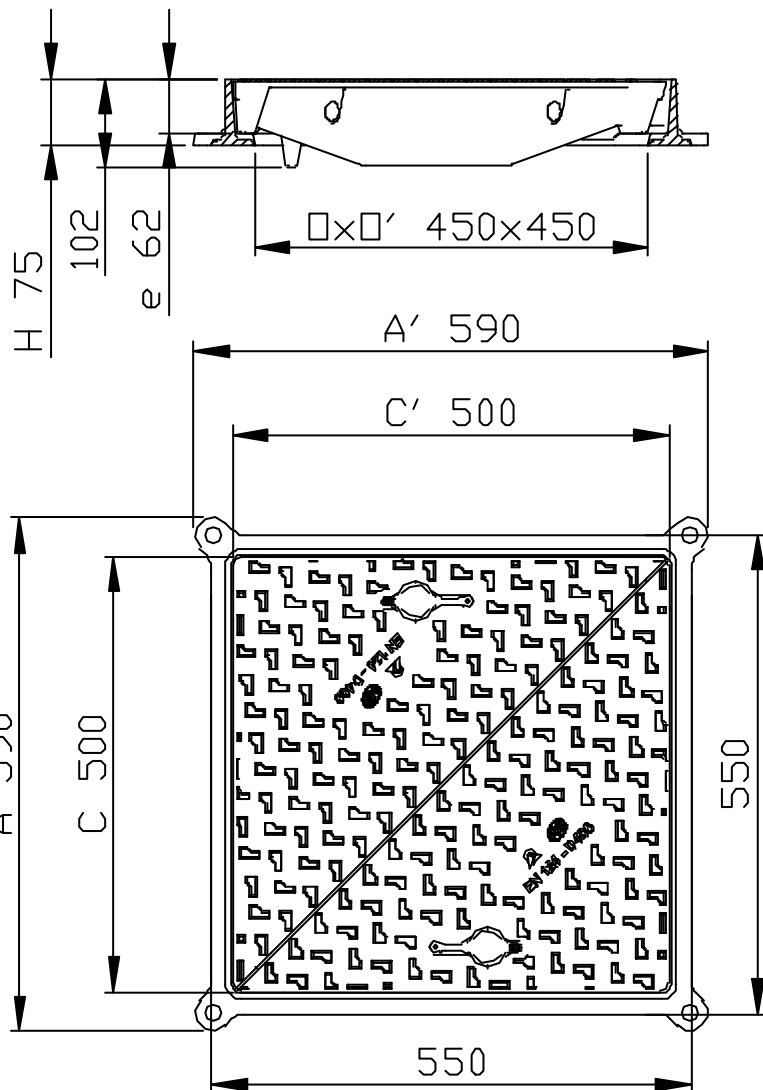
CARATTERISTICHE :

- **Materiale:**
☞ Ghisa EN GJS 500-7 secondo ISO 1083 / EN1563.
- **Forza di controllo :**
☞ 400 kN secondo EN 124. Luogo di installazione Gruppo 4 - Carreggiate di strade (comprese le vie pedonali), banchine transitabili e aree di sosta per tutti i tipi di veicoli stradali (e gruppi inferiori)
- **Rivestimento :**
Pittura nera idrosolubile.
- **Certificazione Prodotto :**
Marchio NF-VOIRIE
Questo marchio certifica la conformità del dispositivo al regolamento NF-110 e i valori delle caratteristiche dichiarate (☞) grazie ad un controllo permanente esercitato dalla AFNOR CERTIFICATION,
11, rue Francis de Pressensé
F-93571 LA PLAINE SAINT DENIS CEDEX



PARTICOLARITÀ :

- **Massa(e) :**
Di ogni 1/2 coperchio : 16.5 kg.
Totale del dispositivo : 48.9 kg.
 - **Superfici di contatto che assicurano stabilità ed assenza di rumore:**
☞ Appoggio triode.
 - **Pressione di appoggio del telaio :**
☞ $p \leq 7.5 \text{ N/mm}^2$.
 - **Aspetto superficiale :**
Coperchio a rilievi anti-sdrucchiolo di tipo "4L" omologato.
 - **Bloccaggio coperchio (o griglia)/telaio:**
☞ Assicurato da sistema di bloccaggio.
- Tipo telaio :**
Telaio monoblocco di fusione.
- Tipo coperchio :**
Coperchio bloccato nel proprio telaio per mezzo di un chiavistello ad 1/4 di giro con chiave codificata.
Assemblaggio non rigido con bulloni a testa di tipo H.



MANOVRA :

La chiave del sistema di bloccaggio si usa anche per la manovra, dopo aver sbloccato il coperchio.

(☞) Caratteristiche certificate

- Pesì (kg), dimensioni (mm) e disegni sono forniti a solo titolo indicativo
- Il produttore si riserva ogni modifica senza preavviso
- Diffusione non controllata.

CONFIDENZIALE
Proprietà della EJ EMEA
Non può essere utilizzato da terzi senza autorizzazione

EJ
ZI De Marivaux | Saint-Crépin Ibouvillers |
BP50409 | 60544 Méru Cedex | France
Système Qualité ISO 9001 - ISO 14001 - OHSAS 18001
ejco.com

N° Scheda :
FT_520938
Data rev. : 05.11.2012
Edita il: 06.11.2012