



DISPOSITIVO DI CORONAMENTO
GCC500 EN124 C250 NF
GRIGLIA CONCAVA

Classe C250
EN124 : 1994
Ghisa
EN GJS 500-7
ISO 1083 / EN1563

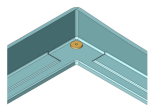
CARATTERISTICHE :

- **Materiale:**
☞ Ghisa EN GJS 500-7 secondo ISO 1083 / EN1563.
- **Forza di controllo :**
250 kN secondo EN 124.
Luogo di installazione :
Gruppo 3 - Per dispositivi di coronamento dei pozzetti di raccolta installati nella zona dei canaletti di scolo lungo il bordo dei marciapiedi che, misurata partendo dal bordo, si estenda per 0,5 m al massimo nella carreggiata e per 0,2 m al massimo sul marciapiede.
- **Rivestimento :**
Pittura nera idrosolubile.
- **Certificazione Prodotto :**
Marchio NF-VOIRIE
Questo marchio certifica la conformità del dispositivo al regolamento NF-110 e i valori delle caratteristiche dichiarate (☞) grazie ad un controllo permanente esercitato dalla AFNOR CERTIFICATION,
11, rue Francis de Pressensé
F-93571 LA PLAINE SAINT DENIS CEDEX



PARTICOLARITÀ :

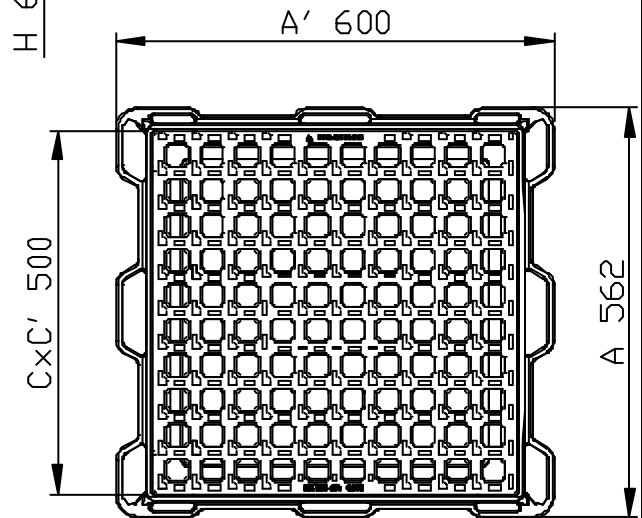
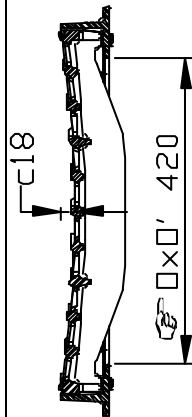
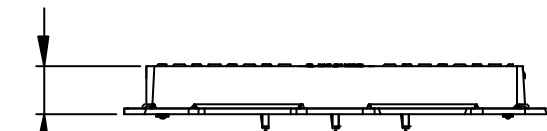
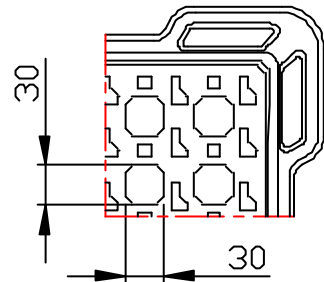
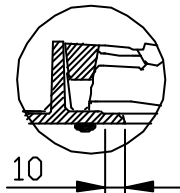
- **Massa(e) :**
Della griglia : 23 Kg
Totale del dispositivo : 37 kg.
- **Tipo griglia :**
Griglia per canaletta concava. c = 18 mm.
- **Superfici(e) di scarico :**
☞ Superficie di scarico totale : 878 cm².
- **Tipo telaio :**
Telaio monoblocco di fusione.
Altezza : 65 mm
Telaio predisposto per accogliere un appropriato sifone. (non fornito).
Base periferica interna predisposta : 10 mm.
- **Superfici di contatto che assicurano stabilità ed assenza di rumore:**
Per mezzo di 4 supporti in caoutchouc fissate sul telaio.



- **Pressione di appoggio del telaio :**
☞ $p \leq 7.5 \text{ N/mm}^2$.

MANOVRA :

Per mezzo di picco, piccone o gancio.



(☞) Caratteristiche certificate
- Pesì (kg), dimensioni (mm) e disegni sono forniti a solo titolo indicativo
- Il produttore si riserva ogni modifica senza preavviso
- Diffusione non controllata.

CONFIDENZIALE
Proprietà della EJ EMEA
Non può essere utilizzato da terzi senza autorizzazione

EJ
ZI De Marivaux | Saint-Crépin Ibouvillers |
BP50409 | 60544 Méru Cedex | France
Système Qualité ISO 9001 - ISO 14001 - OHSAS 18001
ejco.com

N° Scheda :
FT_534621
Data rev. : 23.10.2012
Edita il: 29.10.2012