

REVO

Una nuova gamma di chiusini e griglie.



Catalogo 2017



GLOBALFORNITURE
tecnologie e servizi

EJ fornisce le soluzioni di copertura per reti interrante più pertinenti alle esigenze della clientela e con un servizio altamente performante.

Questa “promessa alla clientela” si iscrive in un’etica ambientale sincera, presso siti di produzione francesi che rispettano le più severe regolamentazioni.

Tutti i componenti della **EJ**, fedeli alla loro storia, rimangono gli attori appassionati di un’ambizione industriale al vostro servizio.



La nostra fonderia e centro di distribuzione si trova in Francia, nella regione della Piccardia, dispone di un organico di 600 persone ed ha una capacità di produzione annua di 100.000 tonnellate.

Il sito si estende su 42 ettari (più di 100 acri). Abbiamo ottenuto le certificazioni **ISO 9001**, **ISO 14001**, **OHSAS 18001** ed **ISO 50001** per la qualità, la gestione, l’ambiente, l’igiene e la sicurezza.



REVO B125

Dispositivo di chiusura a tenuta idraulica

Luogo di installazione:

Gruppo 2 norma EN 124 : 1994 e gruppi inferiori

Descrizione:

- Telaio e coperchio in ghisa a grafite sferoidale
- Coperchio quadrato munito di asole per la manovra in corrispondenza del sifone idraulico contro la risalita di esalazioni
- L'incastro del coperchio nel telaio, grazie all'opportuna sezione, crea un sifone che impedisce la risalita di odori
- Prodotto certificato NF

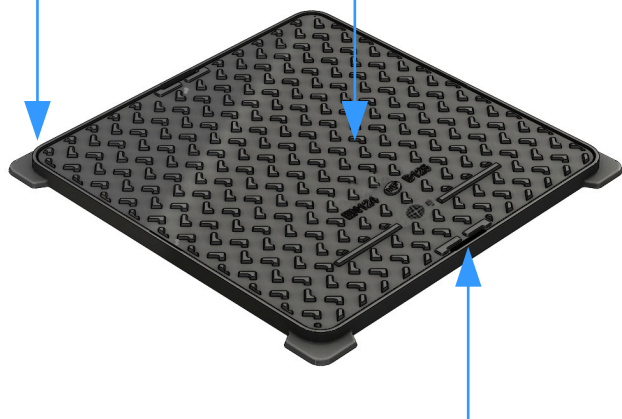
Opzione

- Marcatura personalizzata

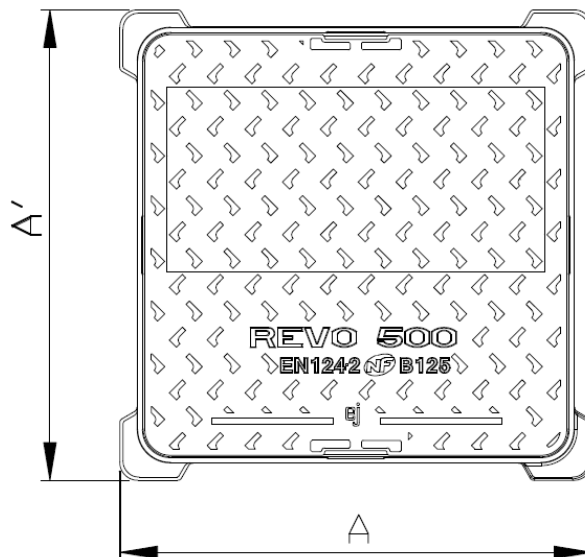
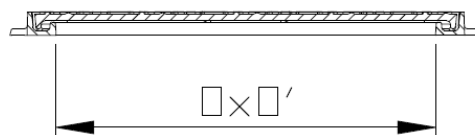
Tenuta idraulica grazie al profilo speciale
(contro la risalita di esalazioni)



Superficie a rilievo anti sdrucciolo
Opzione: marcatura personalizzata



Coperchio dotato di asole per il sollevamento



Descrizione prodotto	Dimensioni esterne in mm (AxA')	Dimensioni interne in mm (OxO')	Altezza in mm	Peso in kg	Pallet
Revo 300B	300 x 300	200 x 200	24	6,30	48
Revo 400B	400 x 400	300 x 300	24	10,40	48
Revo 500B	500 x 500	400 x 400	24	16,90	48
Revo 600B	600 x 600	500 x 500	24	26,20	20
Revo 700B	700 x 700	600 x 600	24	36,00	20
Revo 800B	800 x 800	700 x 700	24	49,70	20

REVO C250

Dispositivo di chiusura a tenuta idraulica

Luogo di installazione:

Gruppo 3 norma EN 124 : 1994 e gruppi inferiori

Descrizione

- Telaio e coperchio in ghisa a grafite sferoidale
- Coperchio quadrato munito di 2 fori ciechi per il sollevamento
- L'incastro del coperchio nel telaio, grazie all'opportuna sezione, crea un sifone che impedisce la risalita di odori
- Prodotto certificato NF

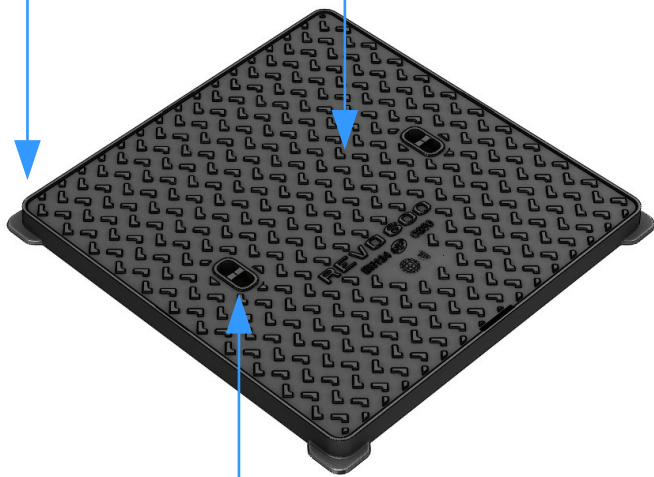
Opzione

- Marcatura personalizzata

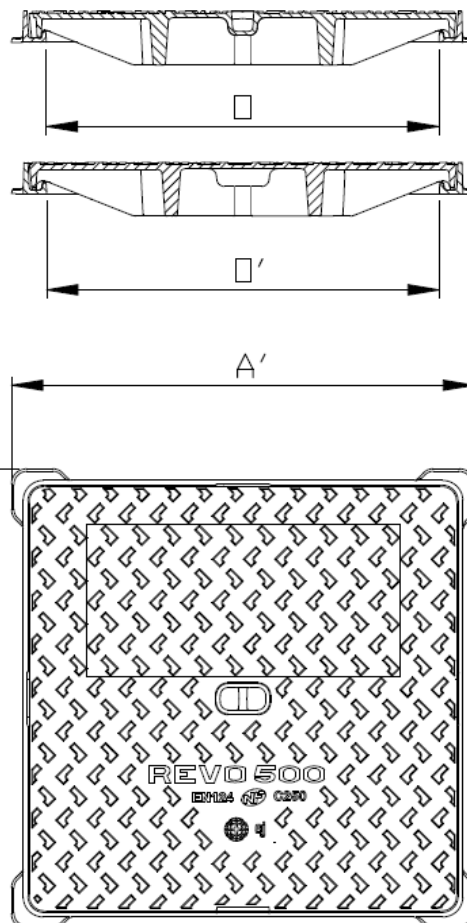
Tenuta idraulica grazie al profilo speciale (contro la risalita di esalazioni)



Superficie a rilievo anti sdrucciolo
Opzione: marcatura personalizzata



Coperchio dotato di uno o due fori ciechi per il sollevamento, a seconda della dimensione scelta.



Descrizione prodotto	Dimensioni esterne in mm (AxA')	Dimensioni interne in mm (OxO')	Altezza in mm	Peso in kg	Pallet
Revo 300C	392 x 392	300 x 300	40	13,60	48
Revo 400C	492 x 492	400 x 400	40	21,30	48
Revo 500C	592 x 592	500 x 500	40	29,40	10
Revo 600C	692 x 692	600 x 600	40	40,50	10

REVO D400

Dispositivo di chiusura a tenuta idraulica

Luogo di installazione:

Gruppo 4 norma EN 124 : 1994 e gruppi inferiori

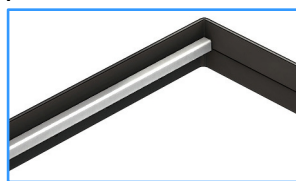
Descrizione

- Telaio e coperchio in ghisa a grafite sferoidale
- Coperchio quadrato munito di 2 fori ciechi per il sollevamento
- Telaio munito di due guarnizioni elastiche in polietilene antirumore e antivibrazioni
- Prodotto certificato NF
- Il coperchio é predisposto per l'inserzione di due sistemi di chiusura tipo «RETROFIT»

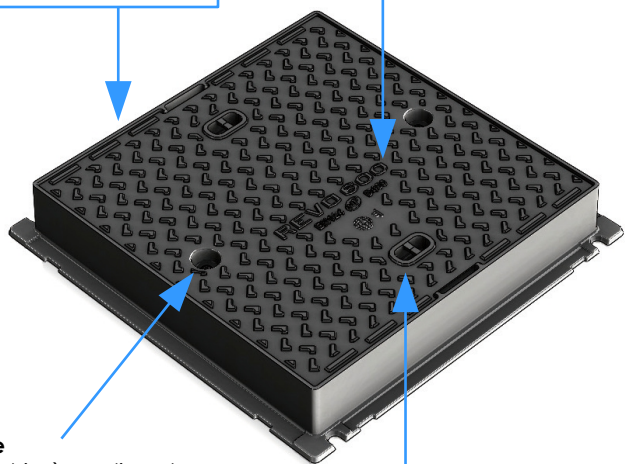
Opzione

- Sistema di chiusura tipo «RETROFIT»
- Marcatura personalizzata

Telaio munito di due **guarnizioni elastiche in polietilene** antirumore e antivibrazioni



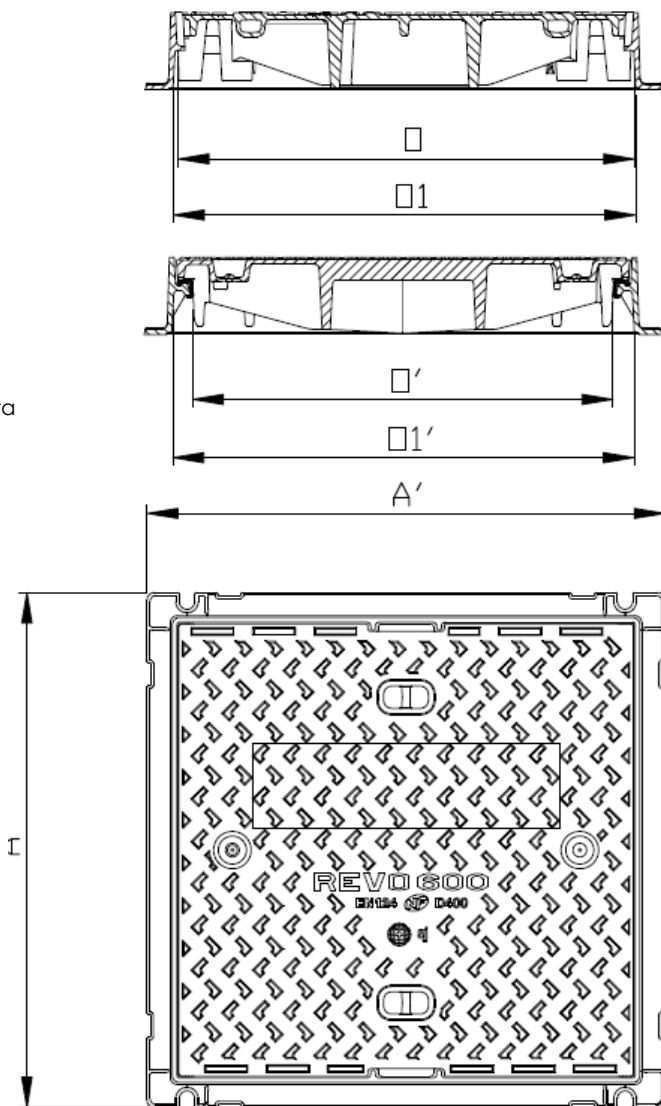
Superficie a **rilievo anti sdruciolio**
Opzione: marcatura personalizzata



Opzione

Il coperchio è predisposto per l'inserzione di due sistemi di chiusura tipo «RETROFIT»

Coperchio dotato di due **fori ciechi per il sollevamento**



Descrizione prodotto	Dimensioni esterne in mm (AxA')	Dimensioni interne in mm (OxO')	Adatto a pozzetti (O1xO1')	Altezza in mm	Peso in kg	Pallet
Revo 400D	486 x 486	346 x 346	400 x 400	100	30,02	24
Revo 500D	574 x 574	446 x 446	500 x 500	100	39,75	10
Revo 600D	674 x 674	546 x 546	600 x 600	100	52,99	10

REVO GC C250 – GP C250

Dispositivi di coronamento: griglie concave e piane

Luogo di installazione:

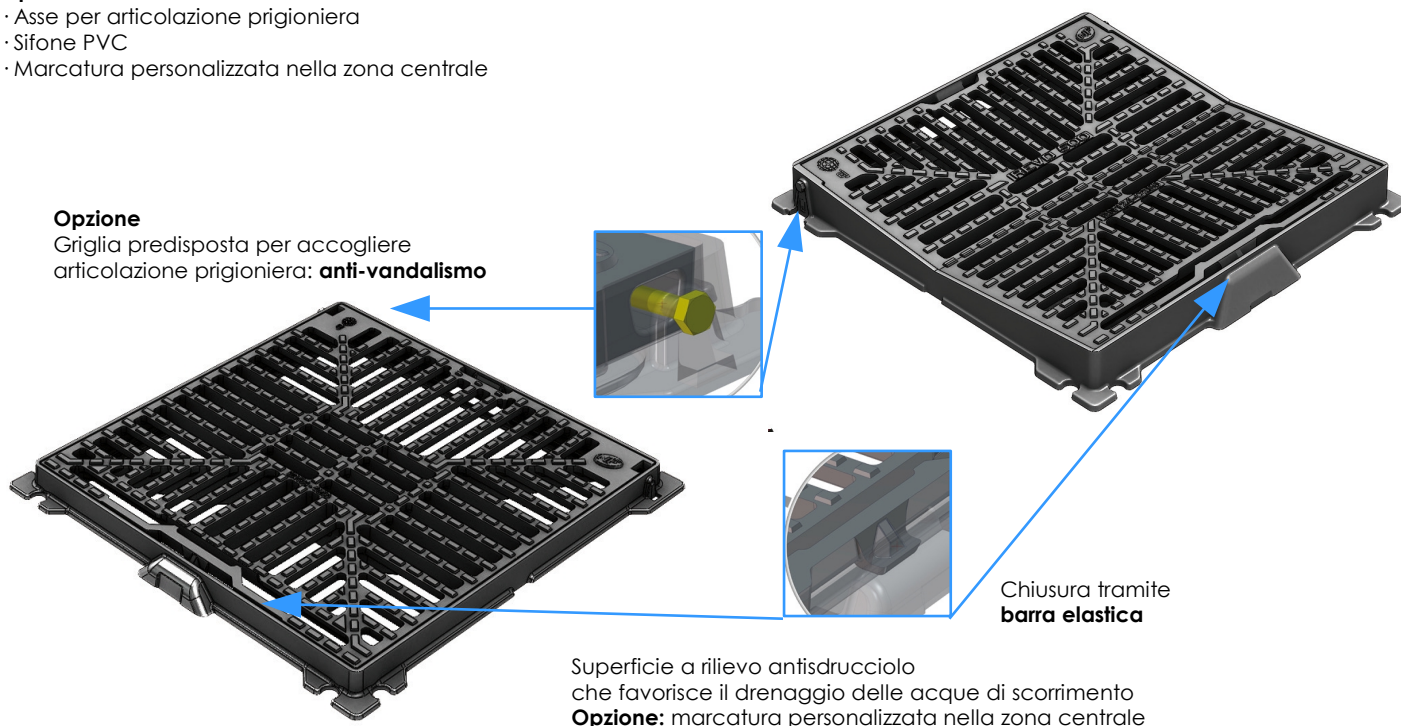
Gruppo 3 norma EN 124 : 1994 e gruppi inferiori

Descrizione:

- Telaio e griglia piana in ghisa a grafite sferoidale
- Griglia predisposta per articolazione prigioniera (anti-vandalismo) e per l'inserimento di sifone in PVC (non fornito)
- Chiusura con barra elastica

Opzione

- Asse per articolazione prigioniera
- Sifone PVC
- Marcatura personalizzata nella zona centrale



GRIGLIE PIANE

Descrizione prodotto	Dimensioni esterne	Dimensioni interne	Adatta a pozzetti	Altezza	Peso	Pallet
Revo GP300	375 x 375	255 x 255	300 x 300	36	15,00	48
Revo GP400	500 x 500	380 x 380	400 x 400	36	24,10	48
Revo GP500	600 x 600	480 x 480	500 x 500	36	34,40	24
Revo GP600	700 x 700	582 x 582	600 x 600	36	47,90	10

GRIGLIE CONCAVE

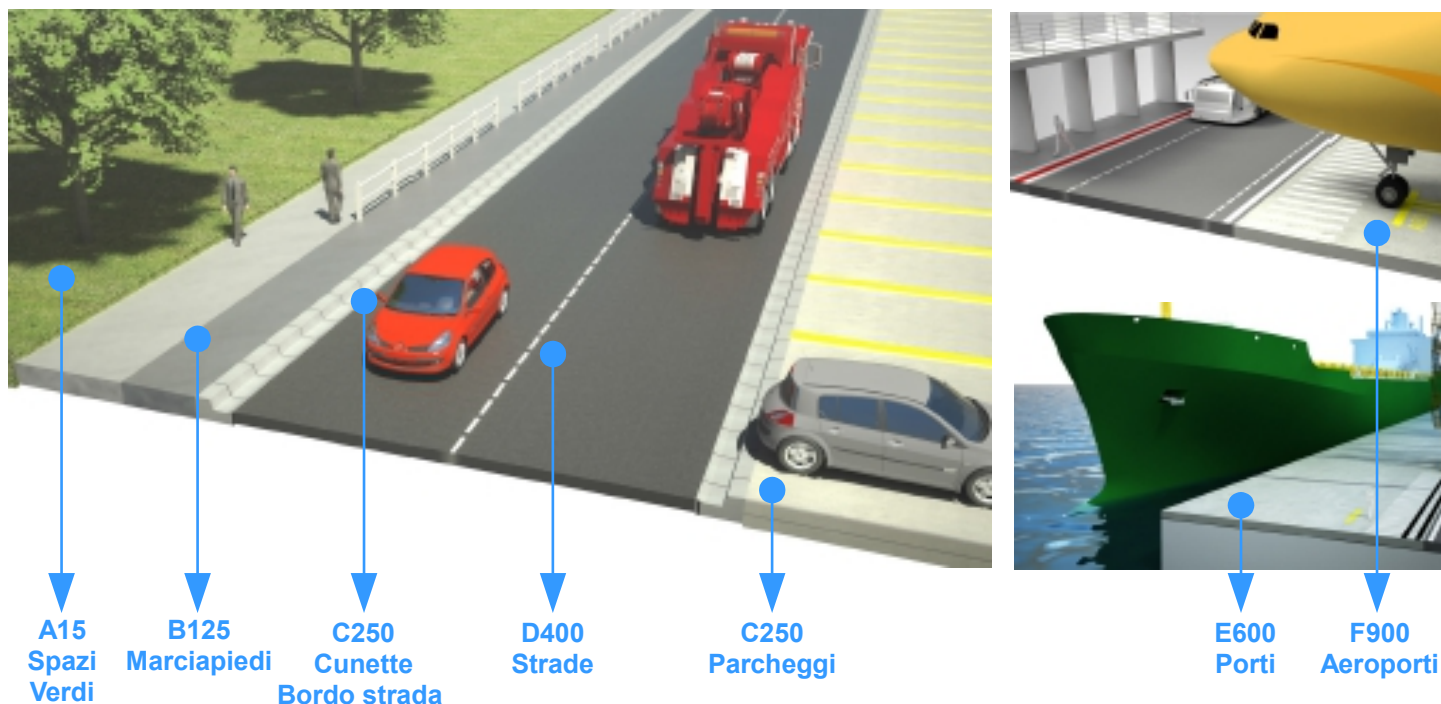
Descrizione prodotto	Dimensioni esterne	Dimensioni interne	Adatta a pozzetti	Altezza	Peso	Pallet
Revo GC400	500 x 500	380 x 380	400 x 400	65	30,10	32
Revo GC500	600 x 600	480 x 480	500 x 500	65	41,40	10
Revo GC600	700 x 700	580 x 580	600 x 600	65	54,50	10

EJ, il fornitore leader di soluzioni conformi alle norme di qualità più esigenti.

Luogo di installazione dei prodotti

La scelta della classe appropriata dei dispositivi di chiusura e coronamento dipende dal luogo di installazione dei prodotti.

Nota: Si devono prendere in considerazione la dinamica e le limitazioni legate al traffico.



Marchio di qualità prodotto AFNOR "NF-110":

uno strumento di difesa per i progettisti e per gli acquirenti



Prescrivere il marchio Afnor NF-110 garantisce l'acquirente e l'utilizzatore finale sulle prestazioni complessive dei prodotti.

Questo marchio fornisce la garanzia di un prodotto controllato regolarmente e con i criteri di qualità superiori alla EN124 (ad esempio, test dinamici effettuati su strada, tenuta idraulica ecc ...)

Grazie alle prove su strada si controllano alcune caratteristiche dei prodotti quali:

- Il funzionamento dei sistemi di chiusura e delle articolazioni
- Il comportamento dei prodotti D400 in caso di frenata ed accelerazione dei veicoli



Globalforniture srl

Via Marecchiese, 479 - 47900 Rimini (RN)
Tel. 0541.726089 – 0541.727103 - Fax 0541.726577

Via 1° Maggio,27 - 40011 Anzola Dell'Emilia Loc. Lavino di Mezzo (BO)
Tel. 051.736936 FAX 051.6507711

www.globalforniture.it - info@globalforniture.it