



## VALVOLA A SARACINESCA AVK FLANGIATA, PN 10/16

02/60-0035

Corpo ovale, DN40-500



Le valvole a saracinesca AVK sono concepite per garantire sicurezza in ogni dettaglio. Il cuneo in gomma EPDM è completamente vulcanizzato con miscela proprietaria AVK approvata per acqua potabile. Si caratterizza per l'eccezionale durabilità dovuta alla capacità della gomma di riacquisire la sua forma originale, al doppio processo di passivazione e vulcanizzazione ed al solido design del cuneo. Il sistema di tenuta stelo a tripla sicurezza, lo stelo molto resistente e la totale protezione contro la corrosione assicurano un'affidabilità superiore.



### Descrizione prodotto

Valvola a saracinesca flangiata per il trattamento di acqua potabile e liquidi neutri fino a max. 70°C

### Standard costruttivi

- Costruzione secondo EN 1074 parte 1 & 2, Costruzione secondo EN 1171
- Scartamento secondo EN 558 tabella 2 base serie 15
- Flange e fori secondo EN1092 (ISO 7005-2), PN 10/16

### Approvazioni:

- Test idraulici secondo EN 1074-1 e 2 / EN 12266
- Sede: 1.1 x PN (in bar). Corpo: 1,5 x PN (in bar). Test coppia di chiusura
- Approvato secondo DIN-DVGW Certificato NW-6202BN0109
- Approvato secondo KIWA Certificato K 6320
- Approvato secondo ÖVGW Certificato W 1.417
- Approvato secondo SVGW Certificato N° 0301-4606



### Caratteristiche:

- La madrevite integrata nel cuneo previene vibrazioni e assicura durabilità nel tempo
- Cuneo completamente vulcanizzato con elastomero EPDM approvato per acqua potabile secondo D.M. 6 Aprile 2004 n. 174 ed equipaggiato di guide laterali per agevolare lo scorrimento
- Grande foro conico nel cuneo dove scorre l'albero per prevenire il ristagno di acqua
- Albero in acciaio inossidabile, con fermo integrato per il cuneo, lavorato tramite rollatura a freddo
- Il collare di spinta permette un corretto posizionamento dell'albero e un basso momento torcente
- Triplo sistema di tenuta di sicurezza sull'albero composto da una guarnizione parapolvere in NBR, cuscinetto in poliammide con 4 O-ring in NBR, guarnizione a labbro di tenuta primaria in EPDM
- Guarnizione corpo/cappello in EPDM montata in sede dedicata
- Bulloni di accoppiamento corpo/cappello in acciaio inossidabile protetti con colla a caldo e incapsulati nella guarnizione di tenuta
- Passaggio totale
- Bassa coppia di manovra
- Rivestimento epossidico secondo DIN 30677-2, approvato secondo protocollo GSK

### Accessori:

Volantino, asta di manovra, chiusino stradale, giunto flangiato, flangia combi e cappello

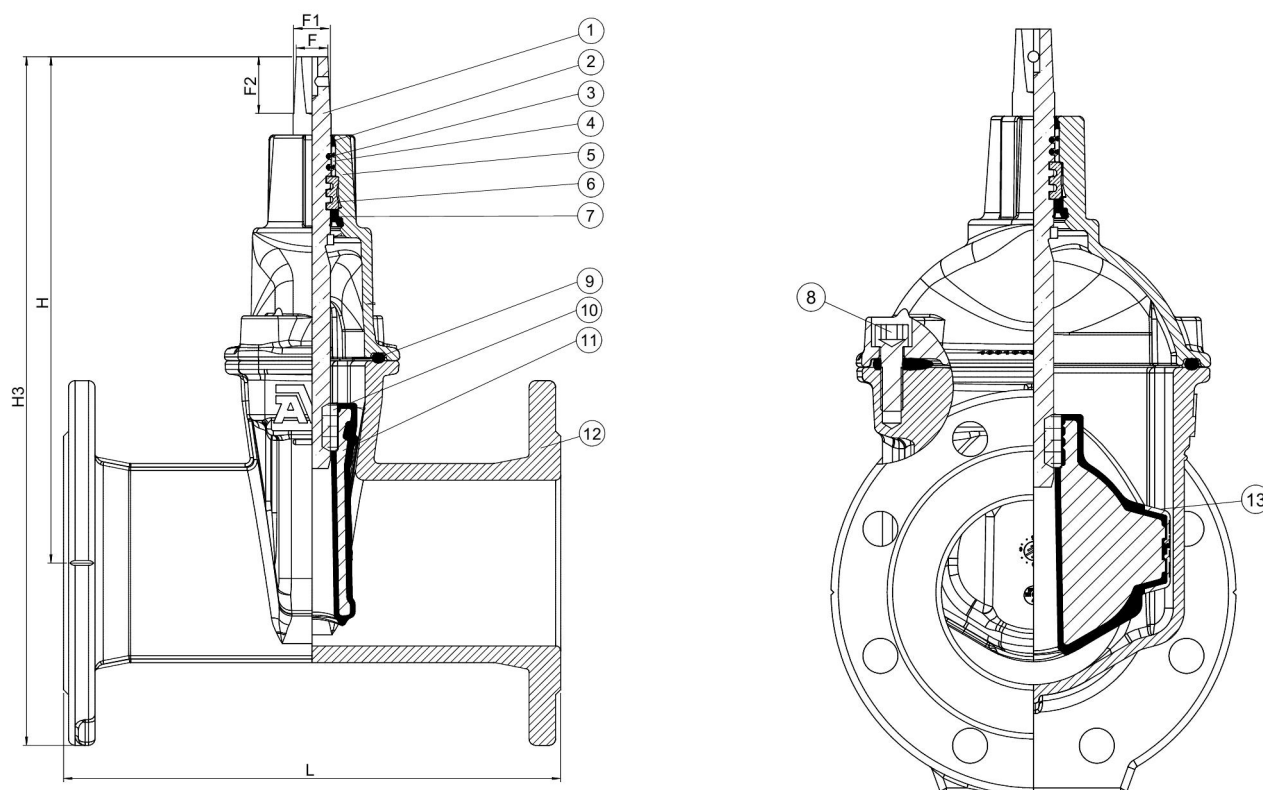


**kiwa**



Expect ... **AVR**

I progetti, i materiali e le specifiche qui riportati sono soggetti a variazioni senza preavviso dovute al nostro programma di sviluppo prodotti continuativo.


**Lista componenti**

1. stelo	Acciaio inossidabile 1.4104 (430F)	8. bullone del cappello	Acciaio inossidabile A2, sigillata con resina a caldo
2. raschiatore	NBR	9. guarnizione cappello	EPDM
3. O-ring	NBR	10. madrevite	Ottone dezincificato CW626N
4. boccola	Poliammide	11. cuneo	Ghisa sferoidale, rivestita EPDM
5. cappello	Ghisa sferoidale GJS-500-7 (GGG-50)	12. corpo sfiato	Ghisa sferoidale GJS-500-7 (GGG-50)
6. collare reggispinta	Ottone dezincificato CW602N	13. pattino del cuneo	Poliammide
7. Guarnizione	EPDM		

I componenti possono essere sostituiti con materiali equivalenti o di classe superiore.

**Tabella dimensionale**

Codice AVK	DN	Flangia	L	H	H3	F	F1	F2	Peso netto arr.
	mm	Filettatura	mm	mm	mm	mm	mm	mm	kg
02-040-60-014649	40	PN10/16	240	200	283	14	16	30	8,3
02-050-60-014649	50	PN10/16	250	209	292	14	16	30	9,7
02-065-60-014649	65	PN10/16	270	243	336	17	20	34	12
02-080-60-014649	80	PN10/16	280	282	382	17	20	34	16
02-100-60-014649	100	PN10/16	300	319	429	19	22	34	18
02-125-60-014649	125	PN10/16	325	346	471	19	22	34	24
02-150-60-014649	150	PN10/16	350	403	596	19	22	34	34
02-200-60-004649	200	PN10	400	490	660	24	28	34	54
02-200-60-014649	200	PN16	400	490	660	24	28	34	54
02-250-60-00	250	PN10	450	664	864	27	31	47	110
02-250-60-01	250	PN16	450	664	864	27	31	47	110
02-300-60-00	300	PN10	500	740	968	27	31	47	160
02-300-60-01	300	PN16	500	740	968	27	31	47	160
02-350-60-006 <sup>(1)</sup>	350	PN10	550	947	1207	32	37	55	320
02-350-60-016 <sup>(1)</sup>	350	PN16	550	947	1207	32	37	55	320
02-400-60-006	400	PN10	600	959	1249	32	37	55	342
02-400-60-016	400	PN16	600	959	1249	32	37	55	342
02-450-60-006 <sup>(2)</sup>	450	PN10	650	958	1278	32	37	55	360

I progetti, i materiali e le specifiche qui riportati sono soggetti a variazioni senza preavviso dovute al nostro programma di sviluppo prodotti continuativo.

**Tabella dimensionale**

Codice AVK	DN	Flangia	L	H	H3	F	F1	F2	Peso netto arr.
	mm	Filettatura	mm	mm	mm	mm	mm	mm	kg
02-450-60-016 <sup>(2)</sup>	450	PN16	650	958	1278	32	37	55	360
02-500-60-006 <sup>(2)</sup>	500	PN10	700	958	1316	32	37	55	417
02-500-60-016 <sup>(2)</sup>	500	PN16	700	958	1316	32	37	55	417

(1) Valvola con passaggio aumentato (400 mm)  
(2) Valvola con passaggio ridotto (400 mm)