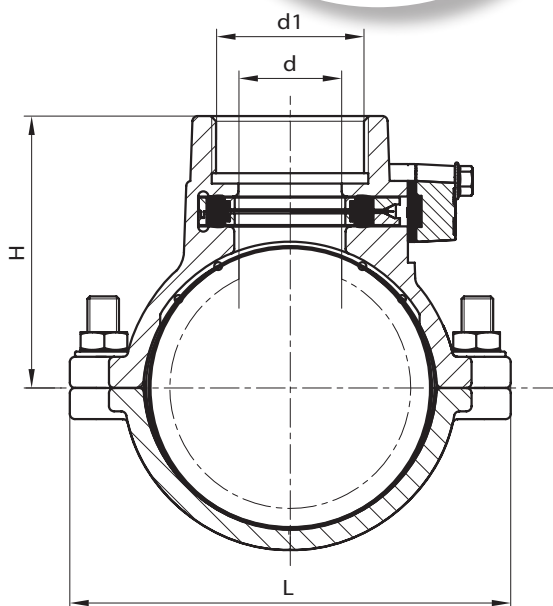


DI PRESA SOTTOCARICO
PER TUBI IN PE E PVC

Lamine di intercettazione mod. 8940-8941

MOD. 8521
PN 16TUBI DN 63-200
PRESE DN 1" - 2"

Collare di presa sottocarico per tubi PE/PVC.

CARATTERISTICHE

- Collare per realizzazione di prese d'utenza su tubazioni in plastica (PE/PVC).
- Corpo rivestito integralmente con strato epossidico termoindurente anticorrosione di alta qualità e spessore minimo 250 micron. Controlli sull'assenza di porosità, sulla resistenza all'impatto (test a 3kV) e sulla qualità del film protettivo in accordo alle norme DIN 30677-2 e DIN 3476.
- Sistema di presa sottocarico integrato nel corpo con pacchetto guarnizioni a doppia tenuta e passaggio libero per l'utilizzo di foratubi con punte a tazza.
- Superficie di contatto collare-tubazione interamente rivestita da guarnizione di compensazione in gomma con profilo sagomato a doppio O-Ring per una tenuta sempre affidabile in corrispondenza dell'uscita.
- Collegamento tra i semigusci inferiore e superiore per mezzo di prigionieri in acciaio inossidabile, studiato per agevolare l'assemblaggio sul tubo evitando schiacciamento e deformazione eccessivi (oltre il limite elastico del materiale).
- Uscita con filettatura interna parallela per accoppiamenti a tenuta secondo la norma EN 10226.

MATERIALI

Corpo:

Ghisa sferoidale EN-GJS-400-15 / EN 1563
(corrispondente a DIN GGG40)

Guarnizione:

Gomma NBR

Prigionieri, dadi e rondelle:

Acciaio inossidabile 1.4301 / EN ISO 10088
(corrispondente AISI304)

Sistema di presa sottocarico:

Dispositivo di tenuta in POM
O-Ring in gomma NBR
Sportello in resina sintetica PA
Viti di bloccaggio sportello in acciaio inossidabile
A2-70 EN ISO 3506

Ø	L	d					H					Peso (kg)				
		3/4"	1"	1"1/4	1"1/2	2"	3/4"	1"	1"1/4	1"1/2	2"	3/4"	1"	1"1/4	1"1/2	2"
63	124	31	31	31	-	-	76	76	76	-	-	2,4	2,3	2,29	-	-
75	135	31	31	31	-	-	83	83	83	-	-	2,87	2,77	2,82	-	-
90	150	-	43	43	43	40	-	89	94	94	94	-	2,95	3,1	3,13	3,23
110	170	-	43	43	43	40	-	100	105	105	105	-	3,47	3,55	3,49	3,81
125	192	-	43	43	43	40	-	108	113	113	113	-	4	4,07	4,12	4,07
140	208	-	43	43	43	40	-	120	125	125	125	-	5,43	5,62	5,77	5,66
160	230	-	43	43	43	40	-	133	138	138	138	-	6,56	6,74	6,57	6,68
200	282	-	43	43	43	40	-	156	161	161	161	-	8,93	8,38	9,04	9,39

I materiali costituenti il prodotto (i metalli, le gomme, le plastiche e i rivestimenti) sono stati selezionati con particolare attenzione agli aspetti igienico-sanitari. Prove di cessione e composizione presso laboratori indipendenti ne hanno attestato la conformità ai requisiti di legge per i prodotti a contatto con acqua potabile - D.M.174:2004.